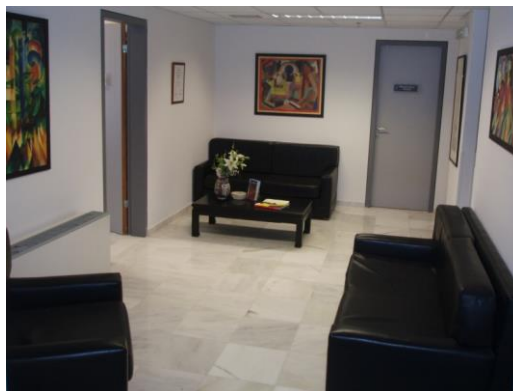




ΕΡΓΑΣΤΗΡΙΟ ΑΘΛΗΤΙΑΤΡΙΚΗΣ ΤΕΦΑΑ ΑΠΘ

Διευθύντρια: Καθηγήτρια Ευαγγελία Κουϊδή



ΠΜΣ ΤΕΦΑΑ ΑΠΘ

“ΑΝΘΡΩΠΙΝΗ ΑΠΟΔΟΣΗ”



ΠΙΣΤΟΠΟΙΗΜΕΝΟ
ΣΥΣΤΗΜΑ ΔΙΑΧΕΙΡΙΣΗΣ
ΠΟΙΟΤΗΤΑΣ
ΕΛΟΤ EN ISO 9001:2008

Πανεπιστημιούπολη Θέρμης
Κεντρικό Γυάλινο κτίριο, 3ος όροφος

<http://sportsmedlab.gr> - Τηλέφωνο: 2310 992182, 992184

ΓΕΝΙΚΕΣ ΠΛΗΡΟΦΟΡΙΕΣ - ΙΣΤΟΡΙΚΗ ΑΝΑΔΡΟΜΗ

Το Εργαστήριο Αθλητιατρικής ιδρύθηκε το 1993 (ΦΕΚ: 182/6-10-'93/432).
Διευθύντρια είναι η Καθηγήτρια Αθλητιατρικής κ. Ευαγγελία Κουϊδή. Το
εργαστήριο είναι πιστοποιημένο με **ISO 9001:2008**.

Σκοποί του εργαστηρίου:

- ❖ Διδασκαλία σε προπτυχιακό και μεταπτυχιακό επίπεδο μαθημάτων συναφών με το αντικείμενο της Αθλητιατρικής στο πλαίσιο της λειτουργίας του Τομέα Ιατρικής της Άθλησης.
- ❖ Ερευνητικές δραστηριότητες στο επιστημονικό πεδίο της ιατρικής της άθλησης.
- ❖ Κοινωνική προσφορά σε θέματα πρόληψης της υγείας και άθλησης.

ΜΕΛΗ

- **Ευαγγελία Κουϊδή**, Καθηγήτρια Αθλητιατρικής



- **Αστέριος Δεληγιάννης**, Ομότιμος Καθηγητής Αθλητιατρικής



- **Φώτιος Μαυροβουνιώτης**, Καθηγητής Άσκησης & Σωματικής Υγείας



- **Νικόλαος Κουτλιάνος**, Επ. Καθηγητής Αξιολόγησης Σωματικής Υγείας Αθλουμένων



- **Δήμητρα Μαμελετζή**, Επ. Καθηγήτρια Φυσικής Επαναδραστηριοποίησης Ατόμων με Διαταραχές Υγείας



Επιστημονικοί Συνεργάτες

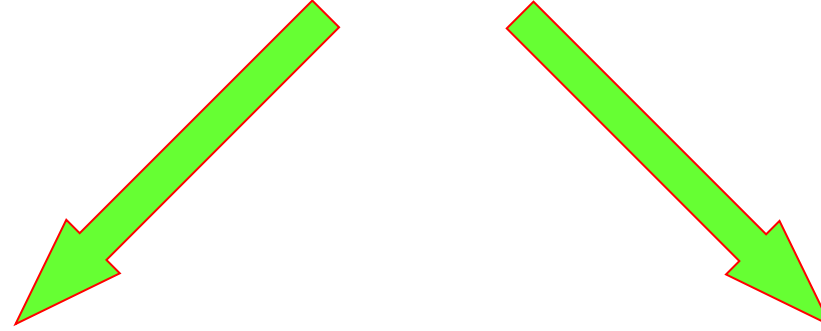
- **Μαρία Ανυφαντή**, Καρδιολόγος
- **Παναγιώτα Σωτηρίου**, Καρδιολόγος
- **Γεώργιος Χρήστου**, Καρδιολόγος

ΕΞΟΠΛΙΣΜΟΣ ΕΡΓΑΣΤΗΡΙΟΥ



ΤΟΜΕΙΣ ΕΡΕΥΝΗΤΙΚΗΣ ΔΡΑΣΤΗΡΙΟΤΗΤΑΣ

- ✓ Θεραπευτικές εφαρμογές της άσκησης σε ασθενείς με χρόνιες παθήσεις
- ✓ Προληπτικός ιατρικός έλεγχος αθλουμένων
- ✓ Αναίμακτοι μέθοδοι προβλεψιμότητας του αιφνιδίου θανάτου σε αθλητές
- ✓ Φαρμακοδιέγερση και αθλητισμός
- ✓ Εφαρμογές της τηλεϊατρικής στους αθλητικούς χώρους
- ✓ Άλλοι τομείς της Αθλητικής Καρδιολογίας - Παθολογίας



ΠΡΟΑΓΩΝΙΣΤΙΚΟΣ ΕΛΕΓΧΟΣ ΥΓΕΙΑΣ ΑΘΛΗΤΩΝ



- Στο πλαίσιο λειτουργίας του Ιατρείου Ελέγχου Υγείας Αθλητών προσφέρεται η δυνατότητα ιατρικού ελέγχου σε όλους τους αθλητές και αθλούμενους



ΠΡΟΓΡΑΜΜΑΤΑ ΦΥΣΙΚΗΣ ΕΠΑΝΑΔΡΑΣΤΗΡΙΟΠΟΙΗΣΗΣ ΑΣΘΕΝΩΝ



- Σε συνεργασία με τους Δήμους Θεσσαλονίκης & Κορδελιού - Ευόσμου πραγματοποιούνται προγράμματα άσκησης ατόμων με χρόνιες παθήσεις σε Δημοτικά Γυμναστήρια και ασθενών υπό αιμοκάθαρση στην Μονάδα Τεχνητού Νεφρού της Α' Παθολογικής Κλινικής του ΑΧΕΠΑ